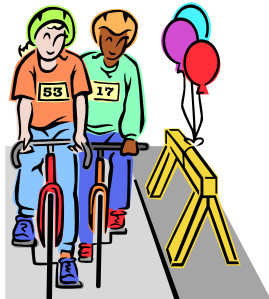


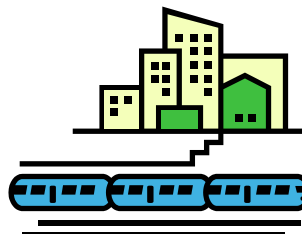
Zadanie 1.

Trasa rowerowa wokół jeziora ma długość 15km. Dwóch rowerzystów wyrusza z tego samego miejsca i okrąży jezioro poruszając się w tym samym kierunku. Średnia prędkość drugiego jest z nich jest większa od średniej prędkości pierwszego o 5km/h. Oblicz po jakim czasie dojdzie do ponownego spotkania rowerzystów?



Zadanie 2.

Pociąg pokonując trasę między dwiema stacjami jedzie przez pierwsze półtorej godziny z prędkością 70km/h. Z powodu robót przy torach kolejowych przez następne 30 minut porusza się z prędkością 30km/h. Ostatnie 15minut trasy jedzie z prędkością 100km/h. Oblicz długość trasy jaką pokonał pociąg?



Zadanie 3.

Pociąg, który ma długość 300m wjeżdża do tunelu z prędkością 20m/s. Upływa 50s od chwili, gdy lokomotywa wjechała do momentu, gdy ostatni wagon opuścił tunel. Ile metrów ma tunel?



Zadanie 4.

Samochód przez 20 minut jechał z prędkością 70km/h, a przez następne 35 minut z prędkością 110km/h. Z jaką średnią prędkością jechał samochód przez 55 minut?